

AGENDA

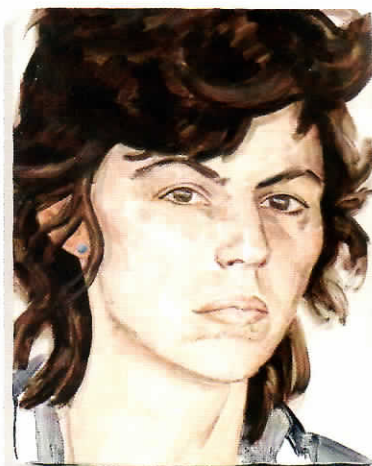
Who's Wu?

Logo stylisé façon Justice, culte du mystère... Expert en communication, **Wu Lyf** a su s'y prendre pour faire grossir un buzz infernal autour de son nom. La musique de ce jeune groupe de Manchester devrait maintenant amplifier le culte qu'il s'est patiemment construit. Son premier album, enregistré en autarcie dans une église, marie psychédéisme rock et noirceur new wave, guitares ligne claire en apesanteur et basse ronde qui semble aimer la fête. Une ferveur contagieuse, portée au ciel par un batteur inspiré et surtout, derrière son clavier vintage, Ellery Roberts, beau gosse dont la voix déchirante évoque la dramaturgie sensuelle des Kings of Leon. Planant et dansant, épique et intimiste à la fois. De quoi retourner avec classe les cœurs et les stades du monde entier. «GO TELL FIRE TO THE MOUNTAIN» (LYF RDS/PIAS). EN CONCERT À PARIS LE 13 JUIN (COMPLET). [OG]

Les AUTRES...

Ainsi pourrait-on intituler l'œuvre photographique de l'Américaine **Jane Evelyn Atwood** qui, depuis 1975, regarde du côté de ceux que personne, jamais, ne veut voir : prostituées, malades du sida, aveugles, femmes en prison, victimes de mines antipersonnel... , thèmes qu'elle décline jusqu'à l'obsession, plongeant au cœur de ses sujets, s'y immergeant souvent de nombreuses années, attachée à rendre familiers, reconnus, ces éternels étrangers de la société. Photos engagées, donc, séries déroulées à la manière d'aventures résolument humaines, à découvrir dans deux lieux parisiens cet été, la MEP et la galerie In Camera, expositions d'autant plus indispensables

à une époque où la peur de l'autre se propage de façon inquiétante. JANE EVELYN ATWOOD, PHOTOGRAPHIES 1976-2010, DU 29 JUIN AU 25 SEPTEMBRE À LA MAISON EUROPÉENNE DE LA PHOTOGRAPHIE, ET À LA GALERIE IN CAMERA, 21, RUE LAS CASES, 75007, DU 23 JUIN AU 24 SEPTEMBRE. WWW.INCAMERA.FR [SR]



PEYTON'S faces

A l'automne dernier, **Larry Gagosian** inaugurerait sa première galerie d'art contemporain à Paris – dans un vaste hôtel particulier du huitième arrondissement – et sa neuvième dans le monde, à la faveur d'une exposition consacrée à de toutes nouvelles œuvres de Cy Twombly. Cet été, c'est au tour de l'artiste américaine **Elizabeth Peyton** d'y dévoiler ses derniers travaux, soit une quinzaine de toiles et dessins inédits au fil desquels on devrait retrouver son esthétique empreinte de culture populaire, et surtout son art du portrait intimiste, figures historiques ou amis proches (entre autres, Patti Smith) qu'elle pratique de main de – grand – maître.

ELIZABETH PEYTON, JUSQU'AU 30 JUILLET À LA GAGOSIAN GALLERY 4, RUE DE PONTHEU, 75008 PARIS. [SR]



Course aux TRÉSORS

La grande collectionneuse d'art contemporain **Kay Saatchi** s'installe à Los Angeles après avoir vécu vingt-cinq ans à Londres, un changement d'adresse qui fait figure d'événement international dans la mesure où il est, pour elle, l'occasion de mettre en vente quelques-uns des chefs-d'œuvre anglais qu'elle possède, pour commencer une autre collection sur un autre continent... Aux enchères le 28 juin, d'investissables joyaux parmi lesquels trois pièces rarissimes, soit une série de travaux sur papier de Lucian Freud, *Big Baby*, sculpture de l'artiste hyperréaliste Ron Mueck, ou encore *Looking Back*, toile majeure de Paula Rego. Autres merveilles au rendez-vous : des œuvres de Man Ray, Martha Rosler, Jodie Carey, Martin Maloney, Sam Taylor-Wood, Gregory Crewdson, Andy Warhol ainsi qu'une sélection de céramiques signées Picasso. «POST WAR AND CONTEMPORARY ART EVENING», CHEZ CHRISTIE'S LE 28 JUIN. WWW.CHRISTIES.COM [SR]

